
Bonnet Floating Leaves



Echantillon : 22 mailles /20 rangs = 10x10cm (en rond) (si vous n'êtes pas trop loin ça devrait passer).

Aiguilles circulaires de 4mm/ US 6, ou la taille qui vous donne le bon échantillon.

Environ 1/2 pelote de laine – mes bonnets sont tricotés en double fil Drops Kid Silk / Baby Merino.

Instructions

Avant de commencer, je vous conseille fortement de bien vérifier que vous comprenez bien tous les symboles des points utilisés (voir ci-dessous). Rien de compliqué et il y a beaucoup de vidéos disponibles sur YouTube – personnellement je préfère celles de www.knittinghelp.com (glossary).

Montez 80 mailles.

Joignez en rond (sans vriller), placez un marqueur pour indiquer le début de rang et **travaillez en point de riz pour créer le bord du bonnet** :

R1 : *1 m end, 1 m env 1*, répétez jusqu'à la fin du rang

R2 : *1 m env, 1 m end 1*, répétez jusqu'à la fin du rang

et alternez pour un total de 10 rangs (ou 22 si vous voulez retourner le bord du bonnet).

Nous allons commencer la dentelle. Placez un marqueur toutes les 16 mailles, pour indiquer le début et la fin de chaque motif. Il y a 5 motifs, donc 5 marqueurs en incluant celui de début de rang. Je vous suggère de bien mettre en évidence ce marqueur de début de rang, pour éviter toute erreur au moment de changer de ligne sur votre grille de dentelle – pour ma part j'accroche deux marqueurs l'un à l'autre. Pour la dentelle, vous pouvez choisir de suivre soit le schéma en diagramme, soit le schéma écrit.

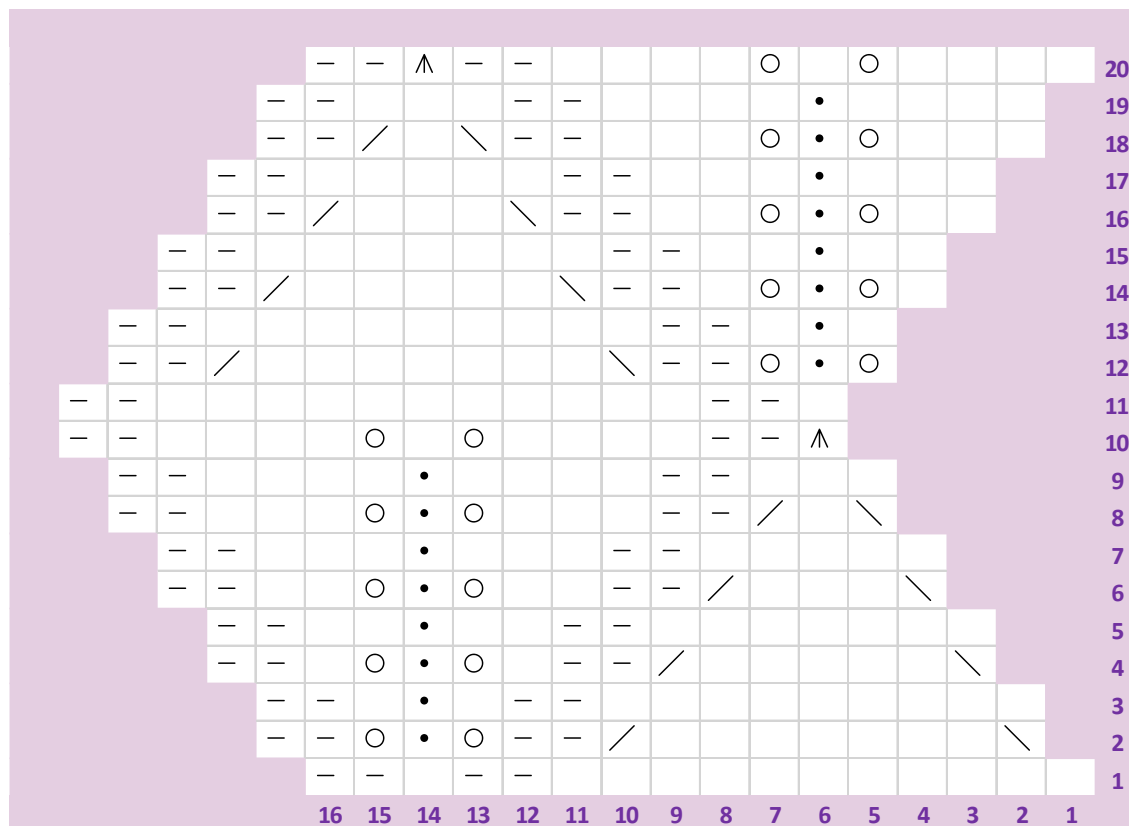
Suivez la GRILLE DE DENTELLE 1 une fois, en répétant chaque rang 5 fois avant de passer au rang suivant. Vous travaillez en rond donc la grille de dentelle se lit toujours de gauche à droite.

Suivez ensuite la GRILLE DE DENTELLE 2 une fois, en répétant chaque rang 5 fois avant de passer au rang suivant. A partir du rang 32, vous réduisez progressivement le nombre de mailles pour former le haut du bonnet. Il vous restera 15 mailles au rang 41.

Pour finir le bonnet, cassez votre fil en laissant environ 30cm. Passez toutes les mailles sur une aiguille, pour avec une grosse aiguille à fil passer le fil de laine restant à travers les mailles. Sécurisez bien à l'intérieur, puis coupez le fil ou gardez-le pour attacher un pompon (les miens sont en fausse fourrure et ont été achetés sur Etsy).

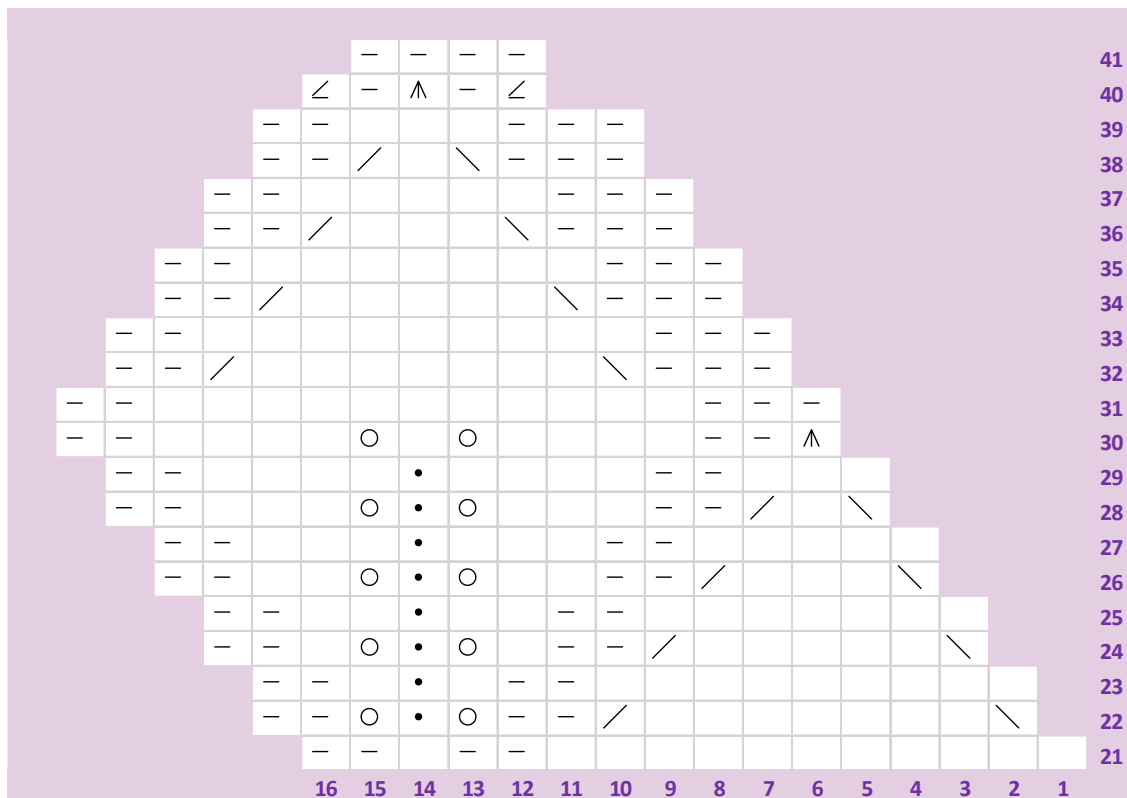
Grilles de dentelle en diagrammes

GRILLE DE DENTELLE 1



	m end	maille endroit
	m env	maille envers
	jeté	jeté
	m end ba	maille endroit tricotée sur le brin arrière
	2ME end	2 mailles endroit tricotées ensemble
	GGT	glisse, glisse, tricote les deux mailles glissées ensemble
	G 2MEend pmd	glisse, tricote deux mailles ensemble, passe la maille glissée devant
	2ME env	2 mailles envers tricotées ensemble





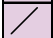


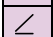
GRILLE DE DENTELLE 2



	m end	maille endroit
	m env	maille envers
	jeté	jeté
	m end ba	maille endroit tricotée sur le brin arrière
	2ME end	2 mailles endroit tricotées ensemble
	GGT	glisse, glisse, tricote les deux mailles glissées ensemble
	G 2MEend pmd	glisse, tricote deux mailles ensemble, passe la maille glissée devant
	2ME env	2 mailles envers tricotées ensemble

Grilles de dentelle écrites

J'ai ici conservé les abréviations anglaises, qui sont nettement plus succinctes que les abréviations françaises.

	K	maille endroit
	Purl	maille envers
	Yo	jeté
	Ktbl	maille endroit tricotée sur le brin arrière
	K2tog	2 mailles endroit tricotées ensemble
	SSK	glisse, glisse, tricote les deux mailles glissées ensemble
	Sl1 K2tog pssso	glisse, tricote deux mailles ensemble, passe la maille glissée devant
	P2tog	2 mailles envers tricotées ensemble

GRILLE DE DENTELLE 1

R1: K11, P2, K1, P2

R2: SSK, K7, K2tog, P2, Yo, Ktbl, Yo, P2

R3: K9, P2, K1, Ktbl, K1, P2

R4: SSK, K5, K2tog, P2, K1, Yo, Ktbl, Yo, K1, P2

R5: K7, P2, K2, Ktbl, K2, P2

R6: SSK, K3, K2tog, P2, K2, Yo, Ktbl, Yo, K2, P2

R7: K5, P2, K3, Ktbl, K3, P2

R8: SSK, K1, K2tog, P2, K3, Yo, Ktbl, Yo, K3, P2

R9: K3, P2, K4, Ktbl, K4, P2

R10: Sl1 K2tog pssso, P2, K4, Yo, K1, Yo, K4, P2

R11: K1, P2, K11, P2

R12: Yo, Ktbl, Yo, P2, SSK, K7, K2tog, P2

R13: K1, Ktbl, K1, P2, K9, P2

R14: K1, Yo, Ktbl, Yo, K1, P2, SSK, K5, K2tog, P2

R15: K2, Ktbl, K2, P2, K7, P2







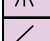

R16: K2, Yo, Ktbl, Yo, K2, P2, SSK, K3, K2tog, P2

R17: K3, Ktbl, K3, P2, K5, P2

R18: K3, Yo, Ktbl, Yo, K3, P2, SSK, K1, K2tog, P2

R19: K4, Ktbl, K4, P2, K3, P2

R20: K4, Yo, Ktbl, Yo, K4, P2, Sl1 K2tog pssso, P2

	K	maille endroit
	Purl	maille envers
	Yo	jeté
	Ktbl	maille endroit tricotée sur le brin arrière
	K2tog	2 mailles endroit tricotées ensemble
	SSK	glisse, glisse, tricote les deux mailles glissées ensemble
	Sl1 K2tog pssso	glisse, tricote deux mailles ensemble, passe la maille glissée devant
	P2tog	2 mailles envers tricotées ensemble

GRILLE DE DENTELLE 2

R21: K11, P2, K1, P2

R22: SSK, K7, K2tog, P2, Yo, Ktbl, Yo, P2

R23: K9, P2, K1, Ktbl, K1, P2

R24: SSK, K5, K2tog, P2, K1, Yo, Ktbl, Yo, K1, P2

R25: K7, P2, K2, Ktbl, K2, P2

R26: SSK, K3, K2tog, P2, K2, Yo, Ktbl, Yo, K2, P2

R27: K5, P2, K3, Ktbl, K3, P2

R28: SSK, K1, K2tog, P2, K3, Yo, Ktbl, Yo, K3, P2

R29: K3, P2, K4, Ktbl, K4, P2

R30: Sl1 K2tog pssso, P2, K4, Yo, K1, Yo, K4, P2

R31: P3, K11, P2

R32: P3, SSK, K7, K2tog, P2

R33: P3, K9, P2

R34: P3, SSK, K5, K2tog, P2

R35: P3, K7, P2

R36: P3, SSK, K3, K2tog, P2

R37: P3, K5, P2

R38: P3, SSK, K1, K2tog, P2

R39: P3, K3, P1

R40: P2 tog, Sl1 K2tog pssso, P2 tog

R41: P5